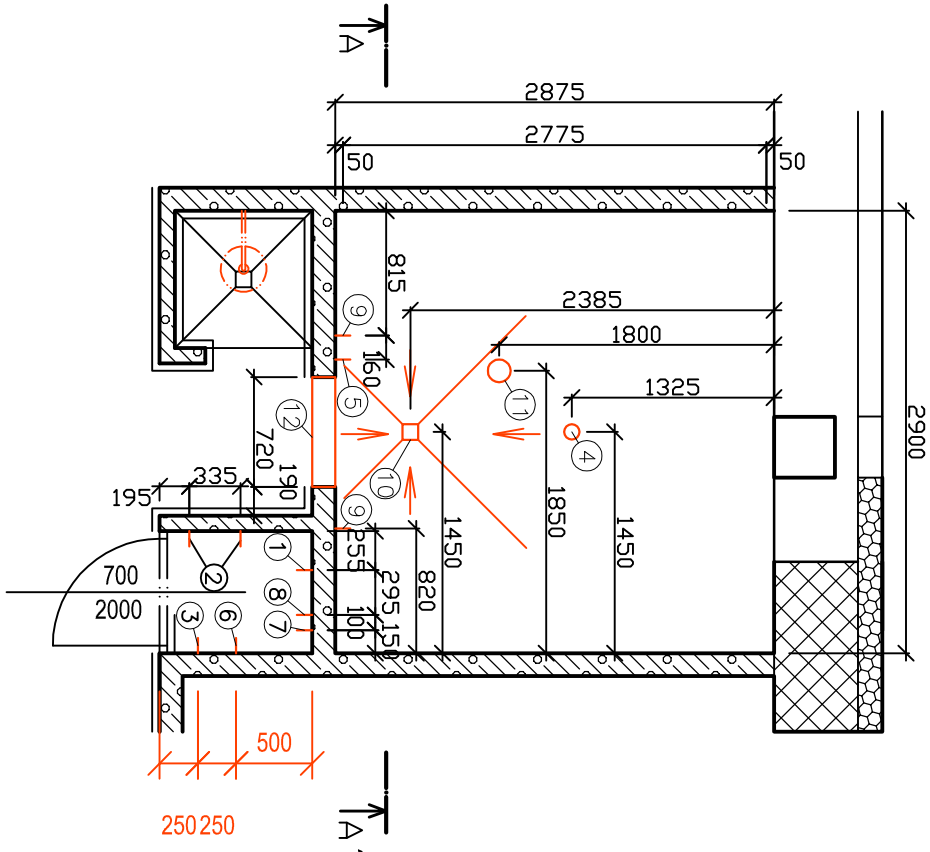


STAVEBNÍ PŘIPRAVENOST AROMA PARNÍ LÁZEŇ S14, M 1:50

PŮDORYS AROMA PARNÍ LÁZNĚ



LEGENDA:

- 1 – PŘÍVOD KABELU 5x4 MM2 PRO NAPÁJENÍ PARNÍHO GENERÁTORU 11,7kW/400V, 16,3A, JIŠTĚNÍ 3x20A, PROUDOVÁ OCHRANA, POSPOJENÍ 6MM2, KABEL BUDE UKONČEN 1,0 M NAD KONSTRUKCÍ PODLAHY A BUDE PONECHÁNA DÉLKA KABELU 2 M
- 2 – 2x PŘÍVOD KABELU 3x2,5 MM2 PRO OHŘEV SEDÁKŮ V AROMA PARNÍ LÁZNI, JIŠTĚNÍ 1x16A, PROUDOVÁ OCHRANA KABEL BUDE UKONČEN 0,5 M NAD KONSTRUKCÍ PODLAHY A BUDE PONECHÁNA DÉLKA KABELU 2 M
- 3 – ZASUVKA 230V OSAZENÁ 0,3 M NAD KČI PODLAHY, PROUDOVÁ OCHRANA, POSPOJENÍ
- 4 – PŘÍVOD AUDIO KABELU PRO NAPojENÍ REPRODUKTORU OSAZENÉHO VE STROPNÍ KONSTRUKCI PARNÍ LÁZNĚ, PONECHAT DÉLKU KABELU 0,5 M, AUDIO SYSTÉM NENÍ SOUČÁSTÍ DODÁVKY PARNÍ LÁZNĚ
- 5 – PŘÍVOD KABELU PRO NOUZOVE TLAČÍTKO SYKRY 4x2x0,5 Z RECEPCE DO SAUN, VYVEDENO VE VÝŠCE 1,2 M NAD KČI PODLAHY, PONECHAT DÉLKU KABELU 1 M, KABELAŽ A NOUZOVÁ SIGNALIZACE NEJSOU DODÁVKOU PARNÍ LÁZNĚ WELLNESS
- 6 – PŘÍVOD KABELU 3x1,5 MM2 PRO NAPojENÍ ÚKLIDOVÉHO SVĚTLA VE STROPNÍ KONSTRUKCI, PONECHÁNA DÉLKA KABELU 2 M, KABEL BUDE NAPojEN NA VYPÍNAČ V TECHNOLOGICKÉ MÍSTNOSTI WELLNESS, JIŠTĚNÍ 1/10A
- 7 – PŘÍVOD VODY PRO PARNÍ GENERÁTOR 3/4" UKONČENÝ PRAČKOVÝM KOHOUTEM 0,3 M NAD KČI PODLAHY
- 8 – ODPADNÍ POTRUBÍ Ø50 MM UKONČENÉ HRDLEM 0,3 M NAD KČI PODLAHY
- 9 – 2x PŘÍVOD VODY PRO RUČNÍ SPRCHU 1/2" UKONČENÝ KOHOUTEM 1,2 M NAD KČI PODLAHY
- 10 – PODLAHOVÁ VPUST S PACHOVOU UZÁVĚROU V PARNÍ LÁZNI A VYSPÁDOVÁNÍ PODLAHY SMĚREM K NI
- 11 – ODVĚTRÁNÍ PARNÍ LÁZNĚ POMOCÍ VENTILÁTORU DO VLHKÉHO A TEPLÉHO PROSTŘEDÍ (DOPORUČENO ELEKTRODESIGN RK100L), ODVĚTRÁNÍ BUDE OSAZENO VE STROPNÍ KONSTRUKCI PARNÍ LÁZNĚ A POTRUBÍ Ø 125MM BUDE NAPojENO NA ODTOK KONDENZÁTU DO KANALIZACE, SVĚTLÁ VÝŠKA PARNÍ LÁZNĚ JE 2,2 M.
- 12 – PŘÍPADĚ, ŽE BUDE OBJEKT VYBAVEN VZDUCHOTECHNICKOU JEDNOTKOU, BUDE NA SÁCIM POTRUBÍ Z AROMA PARNÍ LÁZNĚ OSAZENÁ UZÁVÍRACÍ KLA PKA SE SERVOPOHONEM 230V.
- VENTILAČNÍ POTRUBÍ Ø 125 MM BUDE VEDENO PŘES TECHNICKOU MÍSTNOST WELLNESS A Z DŮVODU SERVISU BUDE VENTILÁTOR NEBO VĚTRACÍ KLA PKA OSAZENÁ NA TOTO POTRUBÍ V PROSTORU TECHNICKÉ MÍSTNOSTI.
- PARNÍ GENERÁTOR BUDE NAPojEN NA VENTILÁTOR (SERVOPOHON KLA PKY) A BUDE ŘIDIT SPOUŠTĚNÍ VENTILÁTORU (OTEVÍRÁNÍ/UZÁVÍRÁNÍ KLA PKY)
- 12 – STAVEBNÍ OTVOR PRO DVEŘE BUDE 720x2020 MM

NAVRHOVAL	Ing. Jiří Pour	
SCHVÁLIL	Ing. Martin Gazda	
INVESTOR:	Městské služby Ústí nad Labem, p.o. Panská 1700/23, 400 01 Ústí nad Labem	
AKCE:	AREÁL KLÍŠE, ÚSTÍ NAD LABEM - WELLNESS A FITNESS U Koupaliště 575/11, 40001 Ústí nad Labem - Klíše	
SOUBOR:	D.1.6 - Wellness a technologie ochlazovacího bazénu	
NÁZEV VÝKRESU:	STAVEBNÍ PŘIPRAVENOST - AROMA PARNÍ LÁZEŇ S14	MĚŘÍTKO: 1:50 Č. PŘÍLOHY: D.1.6.b.04

projektivání a realizace staveb

SPECTA s.r.o., Na Popluzí 821/11, 400 01 Ústí n. L.
IČ: 273 05 350, DIČ: CZ27305350
telefon: 475 511 441 e-mail: info@specta.cz
GSM: 733 121 924 www.specta.cz

DATUM	05/2022
Č. ZAKÁZKY	S-22-007
STUPEŇ PD	DPS
FORMÁT VÝKR.	A3